

La herramienta de modelado de tuberías en 3D más rápida para dibujos isométricos

ISOtracer® es la herramienta de modelado más rápida para generar modelos de tuberías en 3D a partir de dibujos isométricos. Está especialmente diseñada para ingenieros que modelan sistemas de tuberías para simulaciones de esfuerzos estáticos y dinámicos, simulaciones de flujo de fluidos u otros sistemas de tuberías.

Con ISOtracer, gestionar sus isométricos, generar un modelo de tuberías y marcar los cambios nunca ha sido tan fácil.

ISOtracer le ayudará a ahorrar un tiempo valioso al generar modelos de tuberías a partir de dibujos isométricos y es compatible con la mayoría de los paquetes de tensión de tuberías más utilizados y con los paquetes de software de flujo de fluidos DRG BOSfluids®, BOSpulse® y BOSview®.

MODELADO MÁS RÁPIDO

Ahora puede construir su modelo hasta un 50% más rápido haciendo clic a lo largo del trazado de la tubería en lugar de definir manualmente cada segmento de tubería en su paquete de tensiones de tubería. Los nodos se marcan automáticamente en la isométrica incluyendo longitudes y tipo de elemento.

La función Intelligent-Routing® integrada permite un modelado aún más rápido. Los cambios de dirección se reconocen automáticamente. El usuario solo tiene que indicar la longitud correcta y el software se encarga de todo lo demás.

MODELO 3D

Con ISOtracer, el modelado de un sistema de tuberías y el marcado de isométricos se realizan en un solo paso. Haciendo clic en las isometrías a lo largo del trazado de la tubería, se crea y visualiza un modelo en 3D y, al mismo tiempo, se marcan los isométricos. Se ahorra mucho tiempo valioso mientras se crean marcas isométricas que permiten una comunicación clara y fácil con los demás.

El modelo 3D es inmediatamente accesible y le ayuda a navegar por su pila de isométricos de forma estructurada. La visualización continua del modelo 3D permite obtener rápidamente una visión general del sistema.

A través de Interactive Connect®, el modelo 3D se conecta a los trazados de su isométrico. Al hacer clic en un nodo del modelo 3D, se muestra automáticamente el isométrico correspondiente y viceversa. Esto permite una navegación muy rápida y una mayor eficacia.

CARACTERÍSTICAS

- Modelado un 50% más rápido
- Intelligent-routing®
- Marcado automático
- Interfaz de usuario intuitiva
- Modelo 3D interactivo
- Exportación para análisis de tensiones y flujos en tuberías
- Exportación de modelos CAESAR II®
- Control de calidad superior
- Gestión isométrica

APLICACIONES

- Aeroespacial
- Servicios de construcción
- Plantas químicas
- Alimentación y cervecería
- Offshore
- Petroquímica
- Farmacéutica
- Sistemas de tuberías
- Centrales eléctricas
- Diseño de procesos y plantas
- Construcción naval
- Estructuras metálicas
- Tratamiento del agua



INTERFAZ CON LA TENSION DE LA TUBERÍA

ISOtracer incorpora enlaces sin fisuras entre el análisis de flujo y el análisis de tensiones de tuberías. Esto permite el paso de modelos y datos entre estos grupos de trabajo sin pérdida de datos, eliminando procesos de trabajo redundantes y mejorando la calidad de los análisis de tensiones en tuberías y de flujo de fluidos.

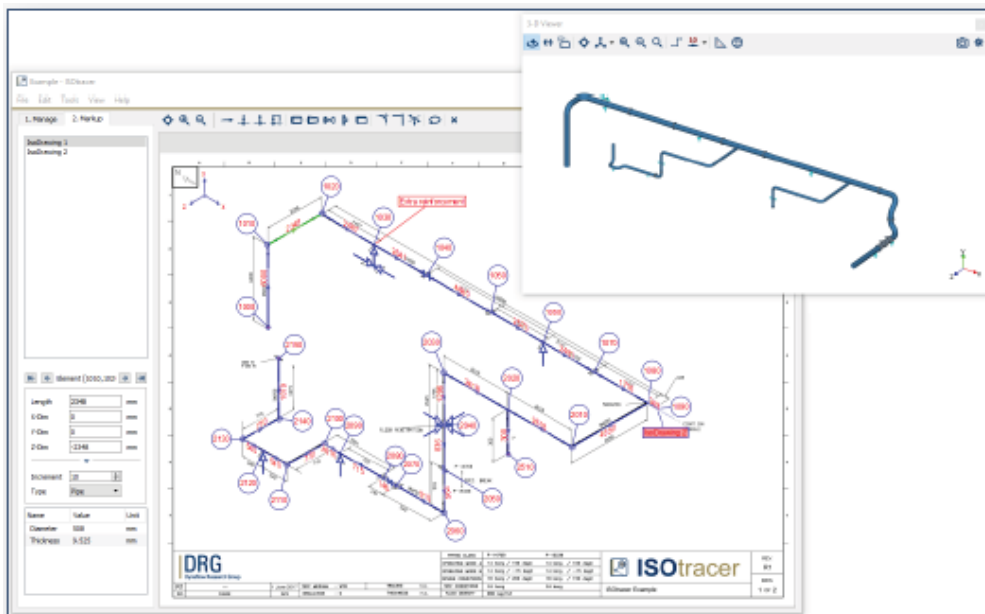
El modelo 3D creado se puede exportar a muchos de los paquetes de ingeniería habituales para su análisis. Ejemplos de estos paquetes son los paquetes de software de tensión de tuberías como CAESAR II®, AutoPipe®, Rohr2® y TriFlex® y paquetes de flujo y pulsación como BOSfluids® y BOSpulse®.

El modelo 3D exportado incluye, además del trazado de la tubería, todos los demás elementos marcados, como soportes, válvulas, codos, bridas, etc. Una vez importado, el modelo está inmediatamente listo para su análisis, lo que supone un enorme ahorro de tiempo.

ASISTENCIA RÁPIDA Y CON EXPERIENCIA

Dynaflow Research Group (DRG) utiliza ampliamente ISOtracer para proyectos de consultoría industrial. Si necesita asesoramiento sobre cómo sacar el máximo partido al software, los especialistas de DRG están siempre a su disposición para ofrecerle la mejor asistencia posible. Además, el equipo de software trabaja constantemente para añadir funciones adicionales, a menudo basadas en sugerencias de los clientes, para facilitar aún más sus análisis.

Nuestro servicio de asistencia está siempre a su disposición. En línea (www.isotracer.com) encontrará muchos más recursos, como videos, preguntas frecuentes, tutoriales, seminarios web, blogs, etc.



SOBRE EL GRUPO DE INVESTIGACIÓN DYNAFLOW

Dynaflow Research Group (DRG) se especializa en el extremo avanzado del espectro de la ingeniería en torno a los temas de flujo, vibraciones/pulsaciones, ingeniería mecánica y de fibra de vidrio. En estos campos, DRG ofrece servicios de consultoría de ingeniería, software y cursos de capacitación.

Los ingenieros de nuestro equipo en DRG trabajan regularmente en proyectos de multitud de disciplinas técnicas. Tenemos una estructura de trabajo flexible, lo que significa que podemos ayudarle inmediatamente. En DRG somos pensadores creativos y colaboramos estrechamente con usted para desarrollar soluciones prácticas y económicas.



software@dynaflow.com
www.dynaflow.com